

Luis Manuel Vargas Villamil

- Profesor Investigador Titular
- 2012, Posdoctorado en Ciencia Animal D., Universidad de Texas, Estados Unidos de América.
- 2005, Posdoctorado en Ciencia Animal D., Universidad de California, Davis, Estados Unidos.
- 2003, Doctorado en Ciencias en Medicina Veterinaria Zootecnista, Universidad Autónoma de Yucatán, México.
- 1989, Maestría en Medicina Veterinaria Zootecnista, Universidad Autónoma de Yucatán, México.
- 1986, Medicina Veterinaria y Zootecnista, Universidad Veracruzana, México.
- S.N.I: Nivel 1
- lvillamil@colpos.mx



El Dr. Vargas dicta la cátedra de Manejo Sanitario de los Sistemas Pecuarios en la maestría PROPAT, y de Modelación de Ciencias Agrícolas del doctorado PRODOCAT, ambas del Colegio de Postgraduados Campus Tabasco, y dentro del PNPC, CONACYT. Ha impartido cursos de modelación en diversas instituciones de enseñanza a nivel nacional. Es fundador de la Red Bioeficiencia (bioeficiencia.net), donde participan la mayoría de los grupos de investigación dedicados a la modelación biomatemática en ciencia animal de México, así como importantes investigadores extranjeros. Tiene desarrollado varios modelos biomatemáticos para evaluar pastos, canal, ganancia de peso en bovinos de engorda, digestión ruminal, crecimiento bacteriano, producción de gas *in vitro*, crecimiento microbiano, índices de sustentabilidad, entre otros. Actualmente está desarrollando una metodología basada en el enfoque de problema inverso para uso en ciencia animal aplicada, que tiene potencial de ser utilizada para profundizar en la descripción de los sistemas biológicos cuando se tienen grandes cantidades de datos o los sistemas son muy complejos, siendo una alternativa para el meta-análisis en algunos casos.



Artículos recientes

Artículos en JCR y CONACYT: 34

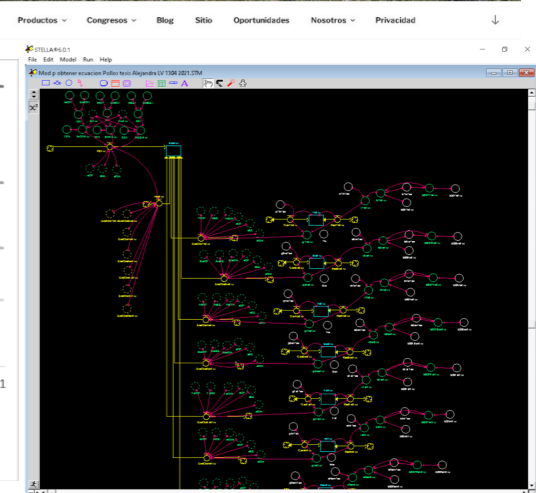
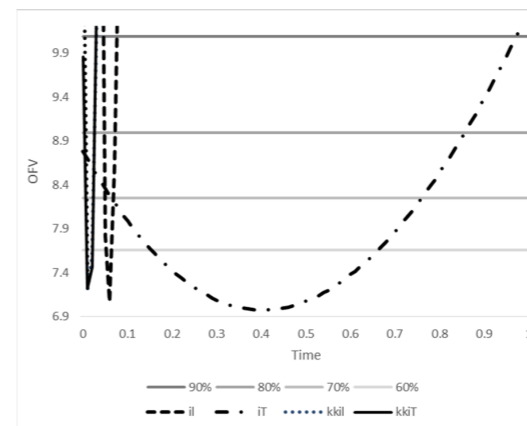
Libros/capítulos recientes

Capítulos de libros: 1

Cursos que imparte

CAT-609 Modelación de los sistemas agropecuarios.

PAT-631 Manejo sanitario de los sistemas pecuarios.



Aplicaciones de la investigación

Descripción y valoración cuantitativa de los procesos agropecuarios, así como la implementación de herramientas como apoyo en la toma de decisiones, con el objetivo de hacer los sistemas más rentables y eficientes en términos biológicos, económicos, ambientales y sociales. Dentro su línea de investigación, trabaja a varios niveles del conocimiento, entre ellos: modelación matemática, desarrollo de software, desarrollo de índices, aplicaciones Web, etc.

